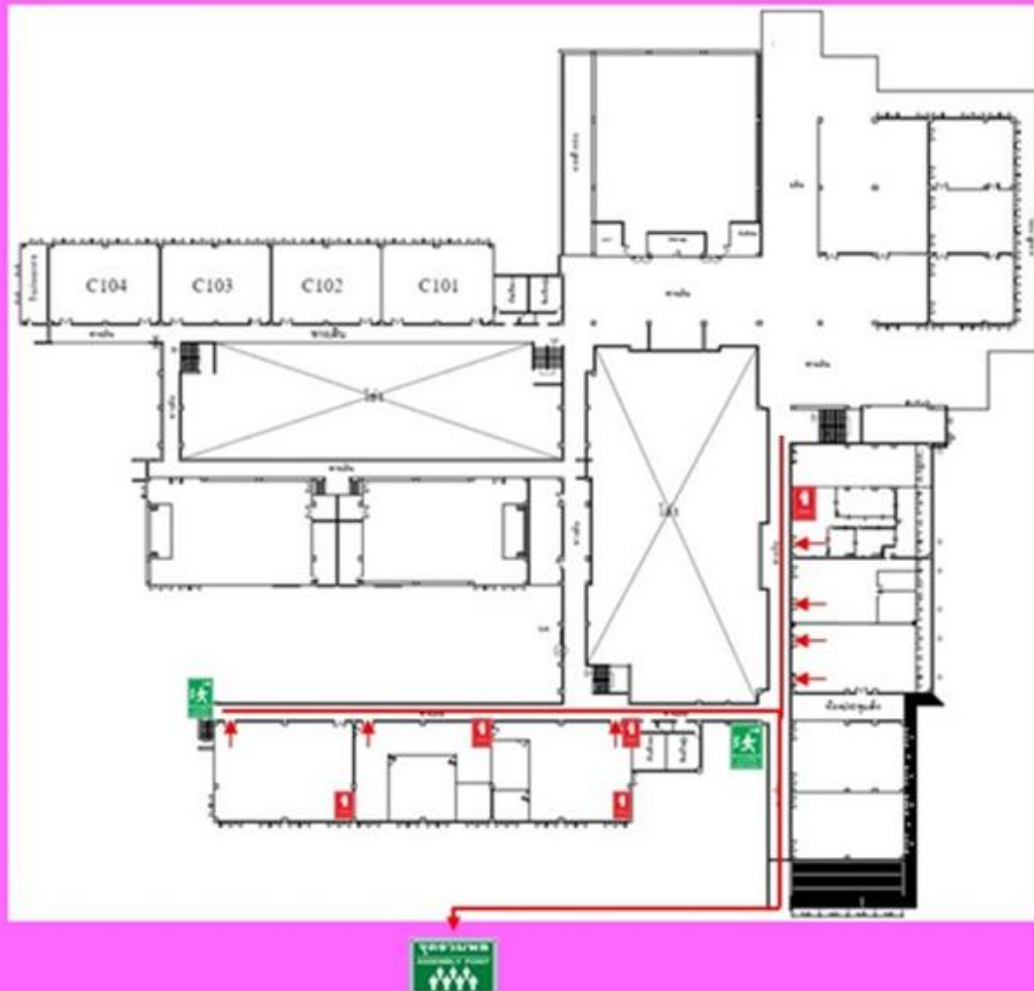




**แผนผังแสดงที่ตั้งถังดับเพลิง  
เส้นทางหนีไฟและทางออก  
[วิทยาลัยการศึกษ]**



แผนผังแสดงที่ตั้งถังดับเพลิง, ป้ายหนีไฟและทางออก วิทยาลัยการศึกษา



ข้อควรปฏิบัติเมื่อพบเหตุเพลิงไหม้

1. กรณีที่พบเพลิงไหม้ที่มีขนาดเล็ก ให้ใช้ถังดับเพลิงมือถือเข้าดับเพลิง
2. กวดูอุปกรณ์แจ้งเหตุเพลิงไหม้ในบริเวณใกล้ที่สุด
3. กรณีที่ไม่สามารถดับเพลิงได้ให้ทำการอพยพ และแจ้งทันที

→ เส้นทางหนีไฟ Fire Escape Plan



ถังดับเพลิง Fire Extinguisher



ทางหนีไฟ Fire Exit



จุดรวมพล Assembly point





จุดติดตั้งถังดับเพลิง จุดที่ 1  
บริเวณหน้าสำนักงานวิทยาลัยการศึกษา [B101]



จุดติดตั้งถังดับเพลิง จุดที่ 2  
บริเวณห้องครัวห้องสำนักงานวิทยาลัยการศึกษา [B101]





จุดติดตั้งถังดับเพลิง จุดที่ 3  
บริเวณห้องผู้บริหารวิทยาลัยการศึกษ [B102]



จุดติดตั้งถังดับเพลิง จุดที่ 4  
บริเวณห้องครุฑ ห้องพักอาจารย์วิทยาลัยการศึกษ [B103]

